

SCANCORE PAIGALDUSJUHE

Mida pead teadma enne alustamist:

- Tee selgeks kuhu soovid korstna paigaldada ja kas see on vastavuses ehitusmäärusega.
- Korsten tuleb ehitada otse, mitte kaldu ega painutatuna, samuti ei ole lubatud astmetega ladumine.
- Kõik korstna küljed peavad olema tihendatud, kas krohvi- või tsemendiseguga.
- Minimaalne kaugus tuleohtlikust materjalist on 50 mm.
- Korsten võib katusest välja ulatuda kuni 1,75 m.
- Kui korsten paigaldatakse hoonest välja, peab alusvundamendi sügavus olema min. 90 cm, soovitame armeeritud betoonalust.

1 SAMM:



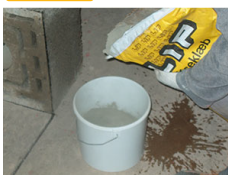
Tasanda alusvundament ja eemalda nurklühvijaga esimese ploki sisering

2 SAMM:



Märgi alusvundamendile korstnaploki piirjooned

3 SAMM:



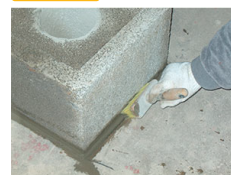
Valmista liim vastavalt juhisele ja kasuta spetsiaalset liimikotti

4 SAMM:



Kata liimiga puhastatud ja niisutatud aluspind

5 SAMM:



Paigalda esimene korstnaplokk (õhukanali avad allapoole) ja veendu, et plokk oleks loodis

6 SAMM:



Jätka korstnaploki ladumist, kanna liimisegu plokile nagu joonisel näidatud

7 SAMM:



Kontrolli vesiloodi abil vertikaalsust

8 SAMM:



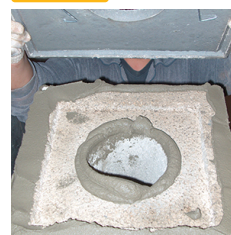
Puhasta sisemised ja välimised vuugid üleliigsest liimisegust, et moodustuks sile pind

9 SAMM:



Lao korsten vajaliku kõrguseni. Suurim lubatud kõrgus läbi katuse on 1,75 m!

10 SAMM:



Paigalda korstnamüts. Korstnapitsi võib krohvida või katta korstnamantliga (korstna plekid)

11 SAMM:



Suitsutoru ühendamiseks märgi ühendusava koht korstnaplokile

12 SAMM:



Puuri ava mööda kontuurjoont trelli abil

13 SAMM:



Viimistle meisli abil ava ja täida õhukanalid tulekindla isolatsioonimaterjaliga. Ühenda toru ja tihenda see tulekindla tihendusnõoriga

14 SAMM:



Märgi tahmaluugi koht korstnaplokile ja puuri ava trelli abil või ...

15 SAMM:



... lõika ketaslõikuri abil

16 SAMM:



Paigalda tahmaluuk

Tehniline informatsioon:

Survetugevus	2MPa
Tihedus	750kg/m ³
Soojusjuhtivus koefitsent	1/λ=0,26 m ² K/W
Temperatuuriklass	600°C max

Scancore moodulkorstna süsteemidele on omistatud sertifikaadid nr 2392-CPR-1166; 1630-CPD-0667, mis kinnitavad CE märgistust T600 N1 D 3 G(50) ; T450 N1 D 3 G(20) ja on toodetud vastavuses Euroopa tootestandarditega EVS-EN 1858:2011; 1858:2008.